

EFI eXpress CTP

Computer-to-Inkjet-Plate und Proofing

Die Lösung für kosteneffiziente und umweltfreundliche Druckplattenbebilderung und farbverbindliche Prüfdrucke

Noch nie war die Bebilderung von Druckplatten so einfach, rentabel und umweltfreundlich wie mit EFI eXpress 4.1 for CTP. Nutzen Sie EFI eXpress 4.1 CTP mit einem Epson 7900 für die kinderleichte Erstellung von Druckplatten und professionellen Farbprüfdrucken aus einer Applikation. Dabei unterscheidet sich die Arbeitsweise zur Erstellung der Platten im Wesentlichen nicht von dem Drucken herkömmlicher Druckjobs und kann automatisiert oder manuell erfolgen.

Die Vorteile im Überblick

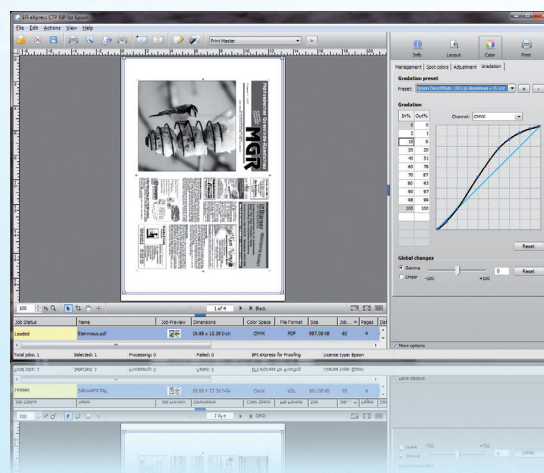
Wirtschaftliche Erstellung hochqualitativer Druckplatten auf Inkjet Basis

- Hochqualitatives AM- (autotypisches) Raster bis zu 175 lpi
- Platten können unter Tageslichtbedingungen erstellt werden
- Saubere, prozesslose, chemiefreie und umweltfreundliche Lösung. Die Härtung der Tinten auf den Druckplatten erfolgt allein durch Hitze*

Fortschrittliches High Performance RIP für hochwertige Farbproofs

- Aktuelle Adobe Postscript 3 und PDF Print Engine 2.0
- Unterstützung aller gängigen Formate wie PDF, PS, EPS, TIFF, JPG und weitere
- Intelligente Sonderfarbverarbeitung
- Komfortables Job Verwaltung
- Drucken direkt aus der Applikation
- Vollautomatisiertes Arbeiten über Hotfolder
- Intuitive Benutzerschnittstelle
- Einfach zu installieren und zu handhaben
- Vorschau der Plattenseparationen und der Composite Darstellung
- Einfaches Umschalten zwischen Prüfdruck und Plattendruck
- Editierbare Presets für alle wichtigen Raster und Parameter

Für spezielle Raster kann die Erstellung und Bearbeitung der Raster über die zusätzlich erhältliche Software EFI XF mit der Dot Creator Option erfolgen.



Empfohlene Hardware und Medien

EFI eXpress CTP empfehlen wir für Epson 7900 mit Epson UltraChrome HDR Tinten und VIM Computer to Inkjet Platten, die über den Fachhandel erhältlich sind. Bitte entnehmen Sie technische Details und Einschränkungen zu den Medien und Geräten den jeweils mitgelieferten Handbüchern und Informationen der Hersteller.

Drucker

Epson Stylus Pro 7900 mit Epson UltraChrome HDR Tinte

VIM JT-A Aluminium Platten

Direct Inkjet Imaging lithographische Aluminium Platten mit speziellem hydrophilem Coating für Epson UltraChrome HDR Tinte. Die Druckplatten können direkt in den Drucker eingelegt werden.

- Stabile Drucke bis zu einer Auflage von 20.000
- Unterstützt finale Druckauflösungen bis zu 175lpi
- Feine Wiedergabe von Text und Line-Art und saubere Wiedergabe von Halbtönen
- Erhältlich in Standardgrößen für die gängigen Druckmaschinen

Benötigtes Zubehör

Plate Guide

Dient dem präzisen Einführen und Ausrichten der Druckplatten in den Drucker

Plate Curing Unit

Heizeinheit zum trocknen der Tinten

Druckgeschwindigkeit Platten

7 – 12 Two-Up Platten der Größe 33 cm (13 Zoll) x 48 cm (19 Zoll) pro Stunde mit 122 lpi, 150 lpi, oder 175 lpi

Systemvoraussetzungen

Prozessor:	2 GHz Intel Core duo oder besser
RAM:	2GB minimum, 4GB empfohlen
Festspeicher:	500 GB minimum, 1TB empfohlen
Betriebssystem:	Microsoft Windows XP professional, Windows 7, oder höher Apple Mac OS X 10.5 oder höher je im 32-bit Modus



EFI
Kaiserswerther Str. 115
40880 Ratingen
Germany

+49 [0]2102 7454 100 tel
+49 [0]2102 7454 111 fax

www.efi.com

Auto-Count, BioVu, BioWare, ColorWise, Command WorkStation, Digital StoreFront, DocBuilder, DocBuilder Pro, DocStream, EDOX, the EFI logo, Electronics For Imaging, FabriVu, Fiery, the Fiery logo, Inkware, Jetriion, MicroPress, OneFlow, PressVu, Printelect, PrinterSite, PrintFlow, PrintMe, PrintSmith Site, Prograph, RIP-While-Print, UltraVu and VUTEk are registered trademarks of Electronics for Imaging, Inc. in the U.S. and/or certain other countries. BESTColor is a registered trademark of Electronics for Imaging GmbH in the U.S. The APPS logo, AutoCal, Balance, ColorPASS, Dynamic Wedge, EFI, Estimate, Fast-4, Fiery Driven, the Fiery Driven logo, Fiery Link, Fiery Prints, the Fiery Prints logo, Fiery Spark, FreeForm, Hagen, the Jetriion logo, Logic, Pace, Printcafe, the PrintMe logo, PrintSmith, Print to Win, PSI, PSI Flexo, Rastek, the Rastek logo, RIPChips, SendMe, Splash, Spot-On, UltraPress, UltraTex, UV Series 50, VisualCal, the VUTEk logo and WebTools are trademarks of Electronics for Imaging, Inc. in the U.S. and/or certain other countries. Best, the Best logo, Colorproof, PhotoXposure, Remoteproof, and Screenproof are trademarks of Electronics for Imaging GmbH in the U.S. and/or certain other countries. All other terms and product names may be trademarks or registered trademarks of their respective owners, and are hereby acknowledged.